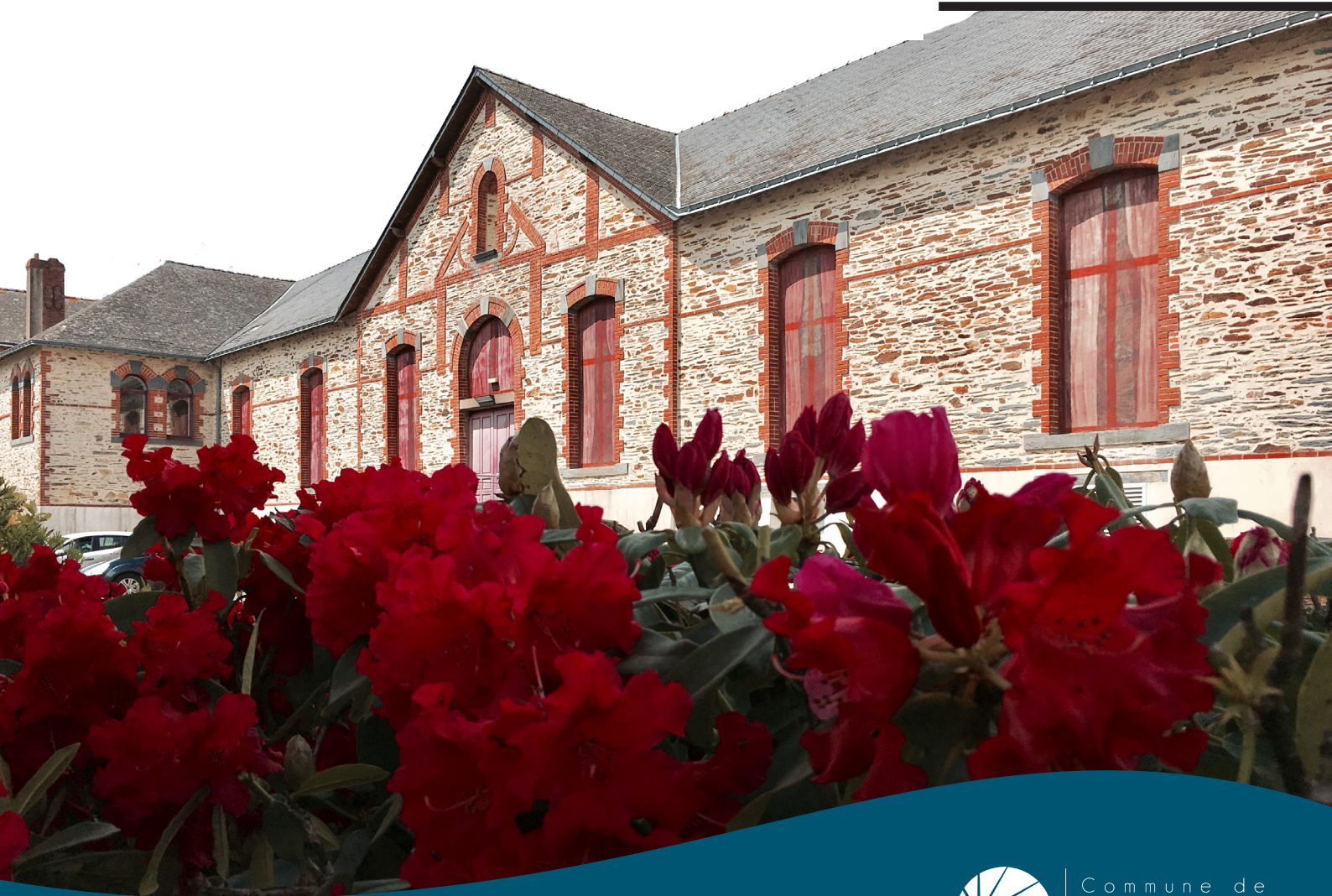


ESPACE CULTUREL

RENÉ HAVARD

FICHE TECHNIQUE

MARS 2026



Commune de
Plessé

ESPACE CULTUREL RENÉ HAVARD



SOMMAIRE

1 - Plan et description générale	p. 4
2 - Equipement scénique	p. 6
3 - Puissance électrique	p. 8
4 - Matériel son	p. 8
5 - Matériel lumière	p. 9
6 - Implantation scénique	p. 10
7 - Loges	p. 11
8 - Liste du matériel disponible	p. 12
9 - Contacts	p. 13

ESPACE CULTUREL RENÉ HAVARD



ESPACE CULTUREL RENÉ HAVARD



1 - DESCRIPTION GÉNÉRALE

L'espace culturel René Havard est situé 8 route de Guémené à Plessé.

Il est équipé d'une sonorisation et d'un éclairage pour les représentations théâtrales, cinématographiques, chorégraphiques et concertantes.

• Capacité :

Places assises public : 187 personnes et 5 places PMR

Totale : 220 personnes en jauge maximum (personnel compris)

Configuration : Rangées de sièges latéralement décalées sur un plan incliné.

- Des loges d'artistes

Le Hall de cette salle est nommé «Hall Charles Perron», il est doté d'une capacité de 100 personnes équipé d'un bar avec 2 réfrigérateurs, un évier, un four à micro-ondes (sur demande). Le hall est équipé de 11 tables, 5 mange-debout et 30 chaises.

- Sanitaires : 3 toilettes + 1 Accessible aux PMR

Le hall Charles Perron peut-être loué séparément de la salle de spectacle.

L'espace culturel est classé type L, catégorie 4, il est soumis aux règles d'utilisation liée à cette classification.

Conditions de location :

Les conditions de location de l'Espace Culturel sont définis dans le règlement des salles disponible auprès de l'accueil. Il est mis à disposition gratuitement des associations Plesséennes et n'est pas disponible à la location des particuliers.

(Extrait de la version validée par le Conseil Municipal du 18/12/2025)

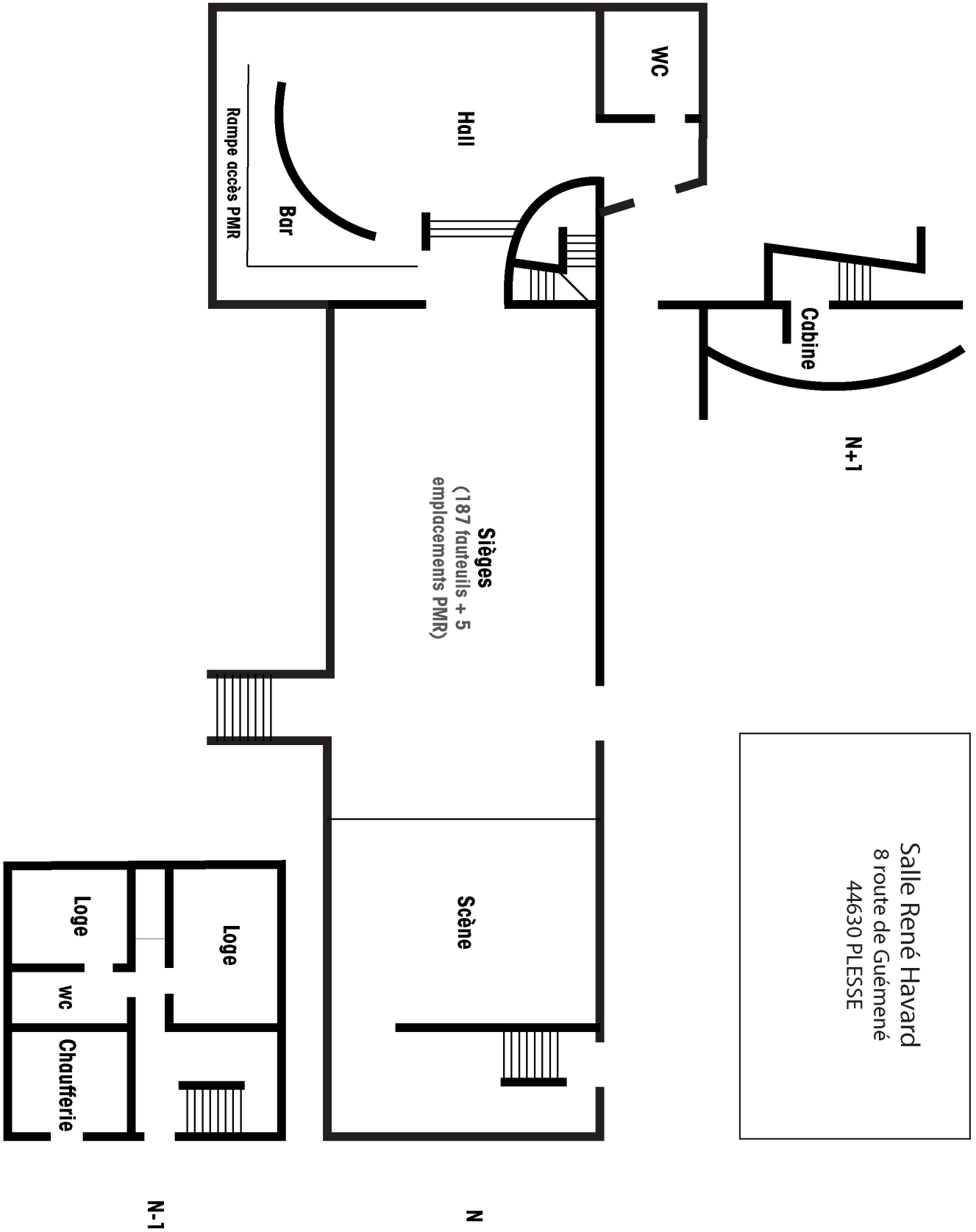
Article 11 : Mise à disposition de l'espace Culturel René Havard

Afin de favoriser l'offre culturelle sur la commune, la mairie peut mettre à disposition de compagnies artistiques ou associations hors Plesséennes l'espace culturel.

- Résidence artistique : La gratuité peut être appliquée en contrepartie d'une représentation offerte aux habitants. La résidence est plafonnée à 3 jours, au -delà de cette durée, un tarif de location pourra être appliqué après validation par le bureau municipal.

- Présentation d'un spectacle : la tarification (Catégorie D - Associations Hors Plessé) s'applique.

ESPACE CULTUREL RENÉ HAVARD



ESPACE CULTUREL RENÉ HAVARD



2 - ÉQUIPEMENT SCÉNIQUE

MATÉRIEL SCÉNIQUE :

Rideau

Pendrillons

Frises

Ecran de projection (dimension : 3.3m de haut et 6 m de large)

PLATEAU :

Non Accessible aux PMR

Dimensions de scène :

7.40 m d'ouverture

6.70 m de profondeur

- Hauteur de scène :

Niveau 0 (sol) au niveau 1 (plateau) : 1.03 m

Niveau 1 au bas de frise : 3.40 m

Niveau au plafond : 4.15 m

Le faux gril sert uniquement à la suspension de l'éclairage

- Inclinaison de la scène : 3.5%

RÉGIE

Régie ouverte en fond de salle.

PIRL (Plateforme individuelle roulante)
et échelle sur place



ESPACE CULTUREL RENÉ HAVARD



3 - PUISSANCE ÉLECTRIQUE

>> ARRIVÉES POUR SON ET LUMIERE

- 16A colonne ampli + spliter
- 16A 2x3 prises (jardin)
- 16A 2x3 prises (cours et lointain)

4 - MATÉRIEL SON

>> CONSOLE

TABLE DE MIXAGE 24 CANAUX
(ALLEN & HEATH ZED-428)

24 x entrées micro / ligne



- 4 entrées stéréo
- Pré amplis DuoPr3 avec 69 dB de gain
- 6 x départs d'auxiliaires
- Départ et retour via USB
- EQ 4 bandes, médiums paramétriques
- Inserts par canal
- 4 x sous groupes
- Filtre passe-haut
- Mute par canal
- Retour d'enregistrement 2-Tracks return
- Sortie casque jack 6,3 mm
- Sortie enregistrement stéréo
- Sortie stéréo alternative
- Sortie mono de la sommation LR
- 2 x sorties matrices
- Contrôles master pour tous les auxiliaires
- 1 micro sans fil Audix OM2 dynamic avec Audix R41 Wireless receiver

>> AMPLI FACADE

LINUS 5C DSP 4X1200W 2U
SHOWTEC RDM SPLITTER PR04

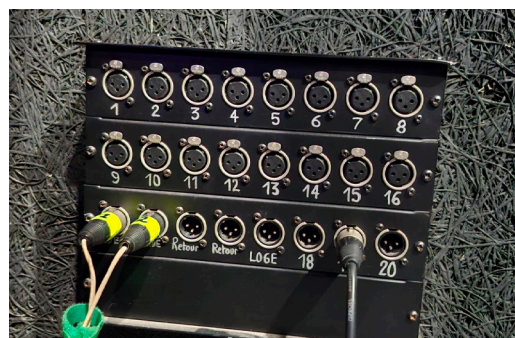


- 3 DMX
- 4 RJ45 DE LA RÉGIE VERS LE PLATEAU
- 2 ENCEINTES CORAY 4 (CODA AUDIO) 700W
- 1 CAISSON DE BASSE SUB U15 1000W
- PUISSANCE FAÇADE 2400W

LISTE DU MATÉRIEL À DISPOSITION POUR LA SALLE À RETROUVER PAGE 12

>> AMPLI RETOUR

AMPLI DE RETOUR YAMAHA P1600
2 ENCEINTES DE RETOUR Yamaha CBR10
350W (8ohm)



ESPACE CULTUREL RENÉ HAVARD



5 - MATÉRIEL LUMIÈRE

>> MATÉRIEL

CONSOLE JANDS ESP 2

DMX 512 standard, capacité de mémorisation de 498 mémoires

Fonctions Wide permettant le doublement du nombre des voies : de 24 à 48

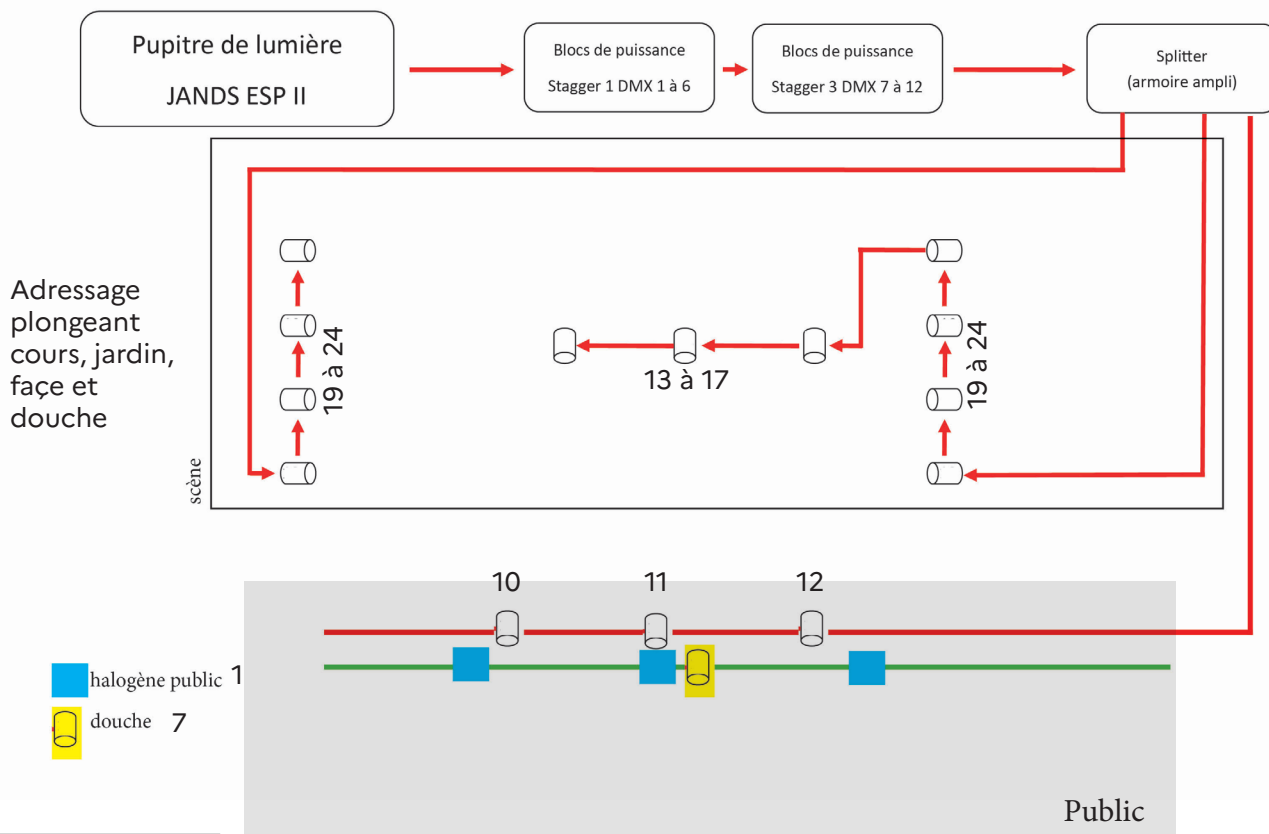
30 pages restituées sur 12 Scenes masters

30 chasers de 50 pas assignables sur les Scenes Masters de restitution



>> PROJECTEURS

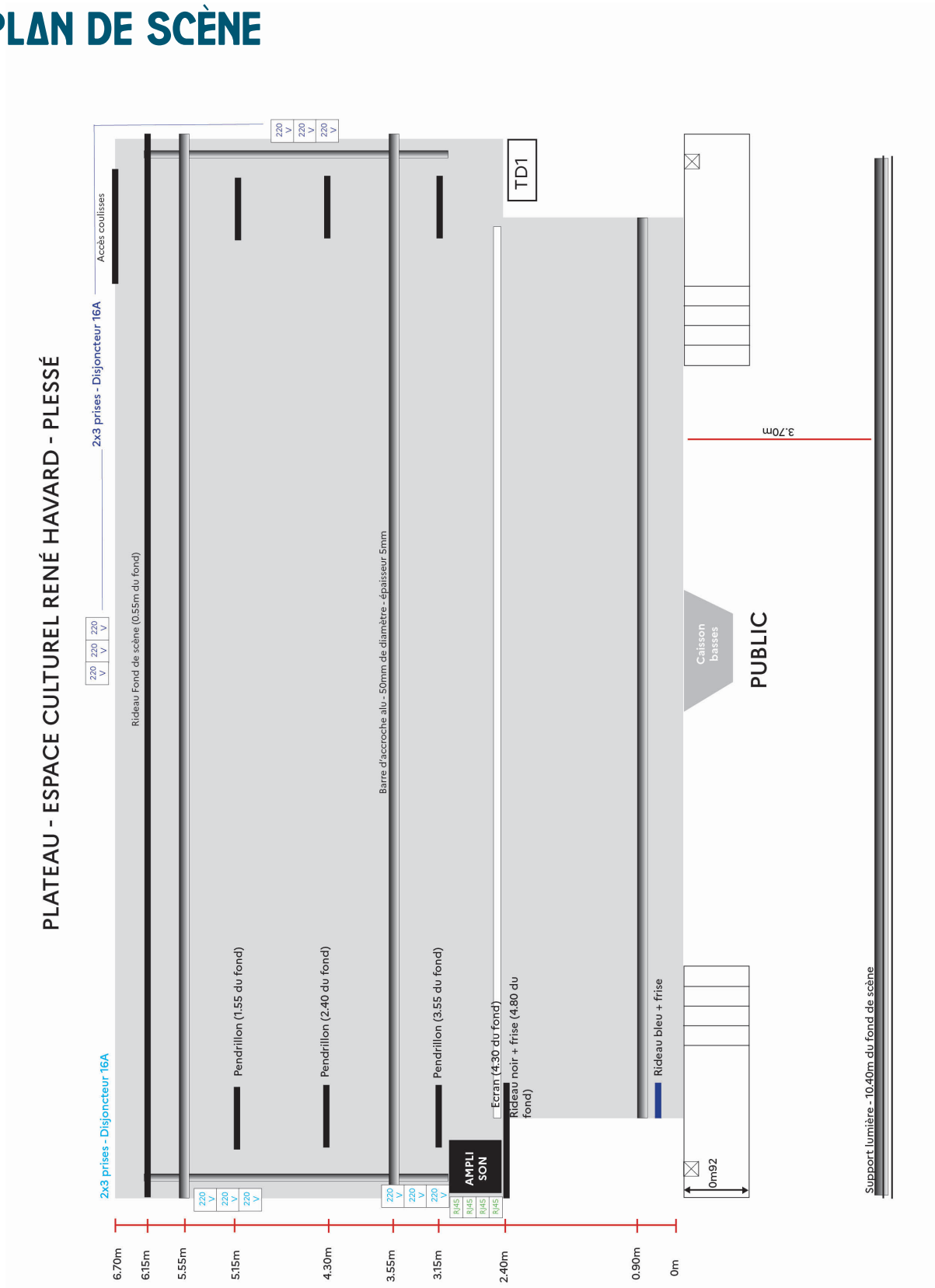
Implantation DMX ParLeds Espace René Havard



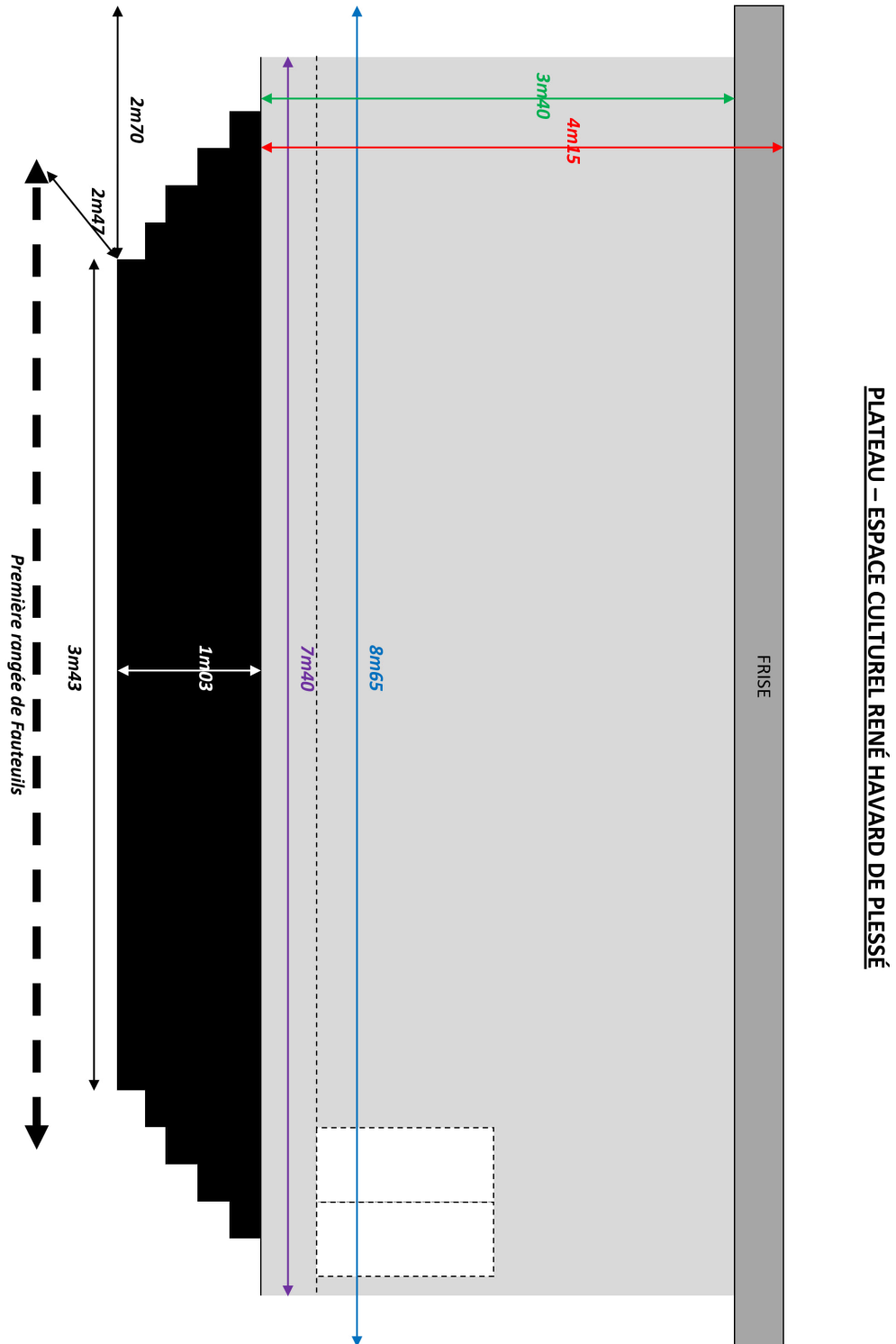
ESPACE CULTUREL RENÉ HAVARD



6 - PLAN DE SCÈNE



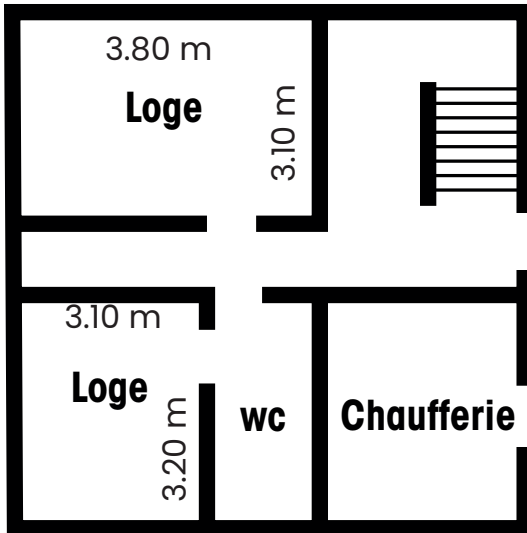
ESPACE CULTUREL RENÉ HAVARD



ESPACE CULTUREL RENÉ HAVARD



7 - LES LOGES



2 LOGES EN SOUS SOL AVEC ACCÈS EXTÉRIEUR

1 WC

Les loges sont équipées de portants, miroirs, tables et chaises.



ESPACE CULTUREL RENÉ HAVARD



8 - LISTE DU MATÉRIEL DISPONIBLE SUR RÉSERVATION EN MAIRIE :

Salle René Havard :

En mairie :

1 micro sans fil MacMah UHF 100 M
2 micros filaires Audix OM2
3 micros filaires Shure SM58
1 micro filaire Shure PG52
4 pieds de micro
1 pupitre de partition
2 enceintes Yamaha CBR10 (enceintes de retour)

Rallonges électriques

A la médiathèque :

1 pied de micro
2 pieds de micro bas

ESPACE CULTUREL RENÉ HAVARD

CONTACTS

TONY MORICE

bâtiments@mairie-plesse.fr
06 72 33 31 84

SÉVERINE CAILLEAUD

communication@mairie-plesse.fr
02 40 79 69 50

MAIRIE DE PLESSE

contact@mairie-plesse.fr
02 40 79 60 14

WWW.COMMUNE-DE-PLESSE.COM



Commune de
Plessé